

SISTEMA



IDENTIFICACIÓN AUTOMÁTICA DE VEHÍCULOS ANTENA RFID

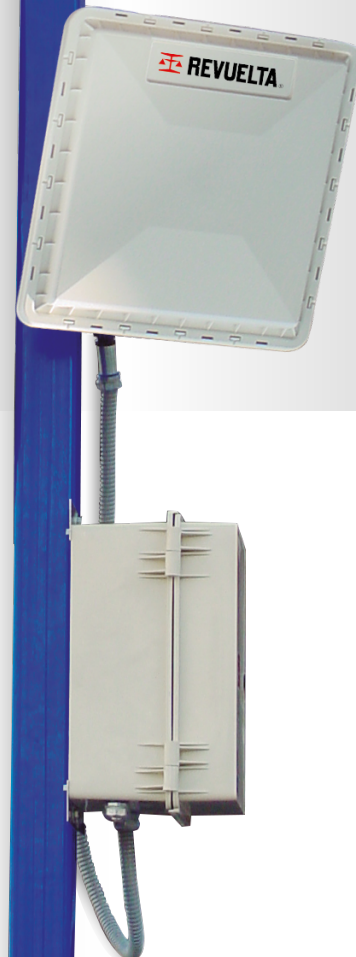
La identificación automática de vehículos está basada en el uso de tecnología inalámbrica que integra equipos electrónicos de lectura y emisión de ondas de radio (radio frecuencia) con información de datos de identificación únicos, a esta forma de identificación comúnmente se le conoce como RFID (Radio Frequency Identification).

Este sistema de identificación por radiofrecuencia (RFID) utiliza básicamente dos dispositivos, una antena emisora/receptora y un TAG o "etiqueta" de identificación adherida o montada en el objeto, este TAG contiene información electrónica única para la identificación asociada a dicho objeto.

El uso de esta tecnología inalámbrica permite identificar automáticamente un objeto, por ejemplo un camión o ferrocarril, que al estar dentro de la zona de lectura de la antena, puede ser identificado de manera rápida, segura y sin errores.

De esta manera se omite la intervención de una persona.

ANTENA RFID



Los TAGS de RFID pueden ser tan robustos como sean necesarios, pueden funcionar correctamente a pesar del polvo, lluvia o lodo, pueden ser leídos inmediatamente cuando los vehículos están en movimiento a velocidades moderadas.





OPERACIÓN:

Para la integración de la RFID se requiere de un Indicador Digital de peso programable, antenas decodificadoras y un TAG en cada vehículo.

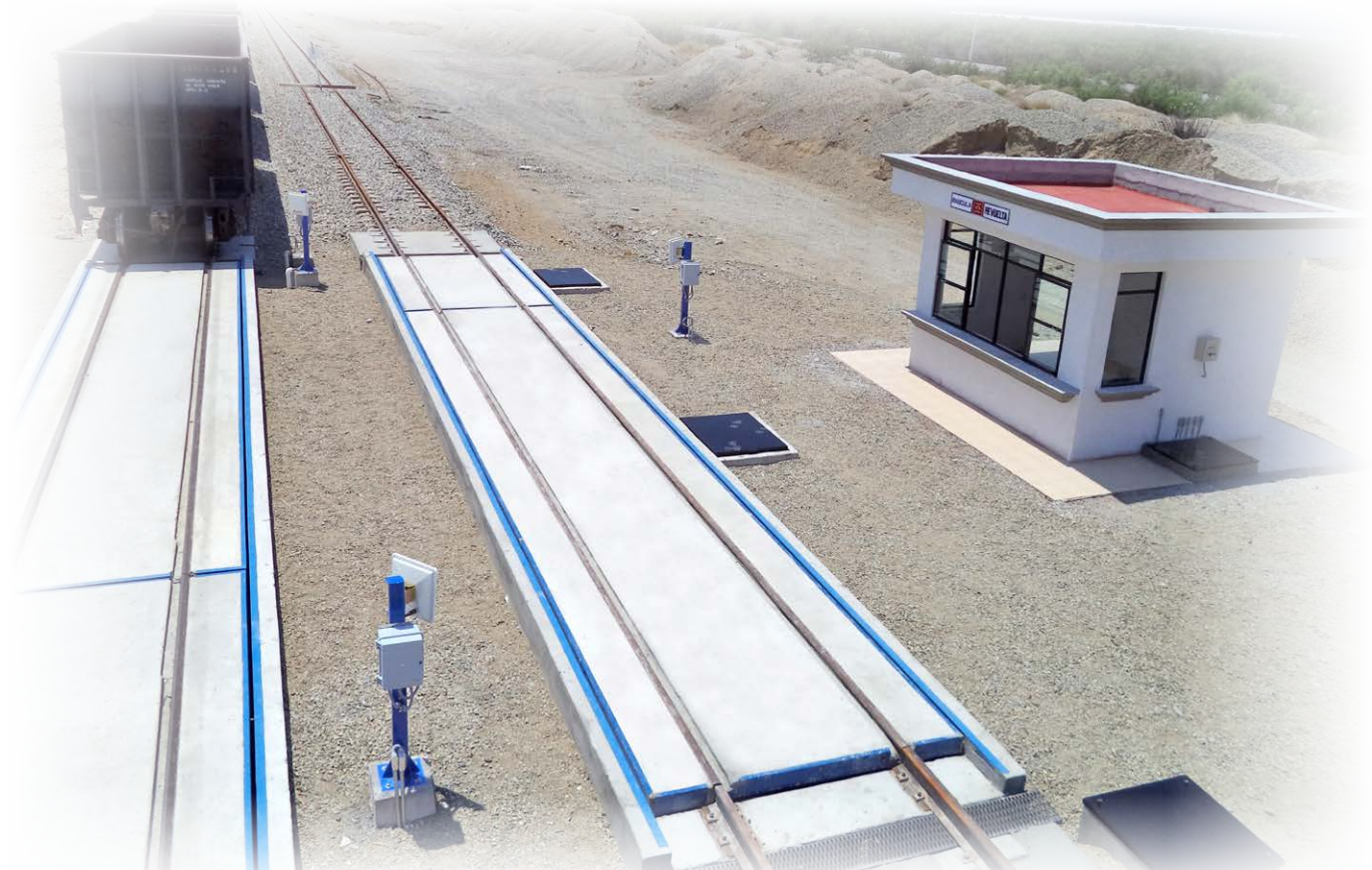
El Indicador Digital se encarga de controlar el proceso de pesaje, capturar y administrar la información de la pesada. La antena transmite una señal de radio no modulada en cierta dirección o zona de lectura.

Cuando un vehículo con un TAG ingresa en esta zona de lectura de la antena el TAG la recibe, la modula (modifica) y la devuelve a la antena, la cual decodifica la información modulada (identificación) y la envía por el puerto serie al Indicador Digital de peso. Este Indicador recibe la identificación del vehículo, que junto con el peso, fecha y hora de la pesada forman un registro, de esta manera se completa la operación de pesaje.

APLICACIÓN:

La identificación por radiofrecuencia (RFID) incrementa la productividad de las empresas que la utilizan para identificación automática de camiones y ferrocarriles, esta tecnología correctamente aplicada puede ser utilizada para:

- Agilizar las operaciones de pesaje reduciendo el tiempo por pesada.
- Regular el tráfico y acceso a la Báscula.
- Evitar errores de captura de datos de manera involuntaria o dolosa.
- Mantener una base de datos de vehículos y sus pesos.
- Proporcionar información confiable de las operaciones de pesaje.
- Integración de sistemas automatizados de pesaje.
- Bajo costo de operación y mantenimiento.



BASCULAS
 **REVUELTA®**

BÁSCULAS REVUELTA MAZA S.A. DE C.V.
Calz. Ávila Camacho y Calle 16 Col. Santa María
27020 **Torreón, Coah.**, México.
Tel: (871) 747 47 47
Ventas: 01 800 7117 200
ventas@revuelta.com.mx



Secc. **20.08**

RM 369/21-10