



**CAJAS DE UNIÓN
JB-0549**

CAJA DE UNIÓN JB-0549

APLICACIONES:

- Básculas de gran capacidad o alto alcance con 4 o más celdas de carga
- Básculas para Camiones
- Básculas de Ferrocarril para vagones
- Básculas para ejes

CARACTERÍSTICAS:

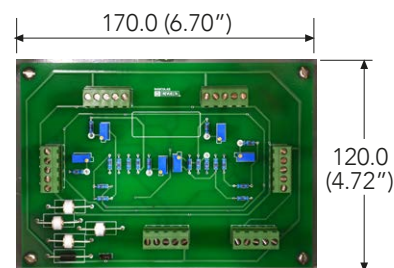
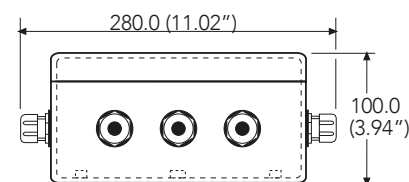
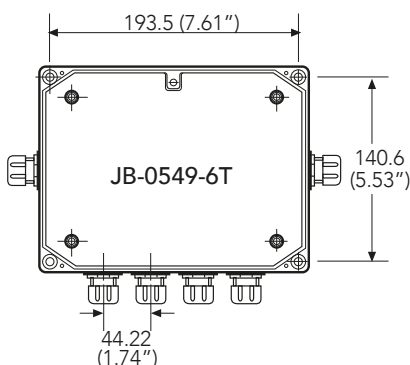
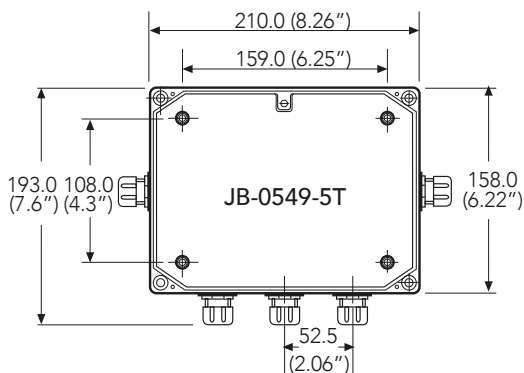
- Aluminio inyectado a presión (Diecast). Protección NEMA 4/4X, IP66.
- Pintura horneada epóxica electrostática.
- Terminales desmontables, facilita la conexión de los cables.
- Conectores Glándula de Nylon a prueba de agua para cables de 6.3 a 8.9 mm (0.25" a 0.35") de diámetro.
- Potenciómetros de ajuste en el circuito de señal de las celdas de carga (signal trim).
- Ajuste por secciones (par de celdas) e individual por celda de carga
- Conexiones para celdas: 2 a 4 celdas, 1 o 2 secciones. 4 Canales.
- Doble terminal de salida, suma de señales, permite hacer conexiones entre cajas de unión para sistemas de más de 4 celdas de carga.
- Los canales que no se utilicen no requieren modificación.
- Resistencias de aislamiento limitan la interacción del cero al realizar los ajustes, proporcionando alta estabilidad.
- Permite utilizar sensado remoto en el cable del instrumento.
- Protección contra transitorios por medio de componentes de descarga de gas (GDT) y de Diodo supresor de avalancha (SASD).
- Circuito con recubrimiento a base de silicón, propociona protección contra la humedad, hongos, sales y vapores corrosivos.
- Temperatura de operación -5°C a +93°C (-40°F a +200°F)

ESPECIFICACIONES:

- **Material Caja**
 - Aleación de Aluminio inyectado a presión (Diecast)
 - Protección NEMA 4/4X, IP66
 - Pintura horneada epóxica electrostática
- **Accesorios para cables**
 - Conectores Glándula, IP68
 - Acepta cable de 6.3 a 8.9 mm (0.25" a 0.35") de diámetro
- **Conexiones**
 - Terminales desmontables, facilita la conexión de los cables
 - Acepta cables calibre #22 a #12 AWG
- **Ajuste**
 - Individual por celda o por sección en la señal, resistencias de aislamiento de 1K ohm con resistencia limitadora de 10 K ohm
- **Ajuste máximo (Con celdas de 700 ohm)**
 - Individual: 3.3% (aprox.)
 - Sección: 1.6% (aprox.)
- **Potenciómetros**
 - Cermet 100 K ohm, 25 vueltas
- **Tarjeta de Conexiones**
 - 120 x 170 mm (4.72" x 6.70") con recubrimiento de silicón contra humedad y anti-hongos.



Cat. JB-0549-5T



Tarjeta

Tarjeta Suma 4 canales. CAT.: TJB-9445
Acotaciones en: milímetros (pulgadas)

INFORMACIÓN PARA ORDENAR (usar código)

CÓDIGO	CATÁLOGO	DESCRIPCIÓN
55.19.9426.22	JB-0549-5T	Caja Unión 5 entradas con Tarjeta 4 canales, ajuste de señal
55.19.9427.22	JB-0549-6T	Caja Unión 6 entradas con Tarjeta 4 canales, ajuste de señal
55.19.9445	TJB-9445	Tarjeta Suma 4 canales, ajuste de señal, protectores de transitorios
55.19.9525.22	JB-0549-5C	Caja Unión 5 entradas con conectores, sin tarjeta
55.19.9526.22	JB-0549-6C	Caja Unión 6 entradas con conectores, sin tarjeta
55.19.9434.22	JB-0549-5	Caja Unión 5 entradas sin conectores, sin tarjeta
55.19.9448.22	JB-0549-6	Caja Unión 6 entradas sin conectores, sin tarjeta
55.19.9424	JB-0549	Caja Unión ciega sin tarjeta.

BÁSCULAS REVUELTA MAZA S.A. DE C.V.

Calz. Ávila Camacho y Calle 16 Col. Santa María
27020 Torreón, Coah., México.
Tel: 871 747 47 47
Ventas: 800 7117 200
ventas@revuelta.com.mx



Sec. 20.1
RM 139
21-11